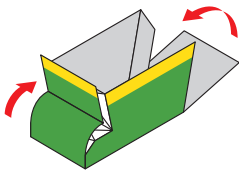
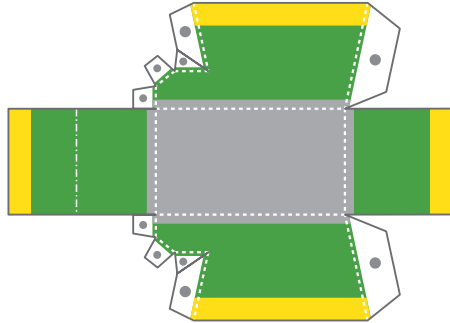
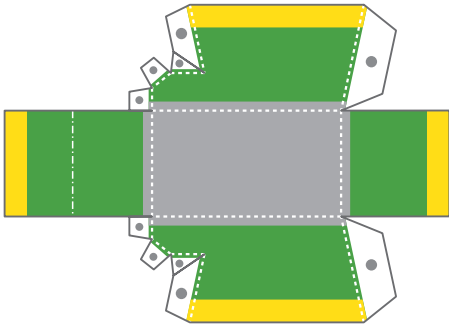


ペーパークラフト

長ぐつ・かさ

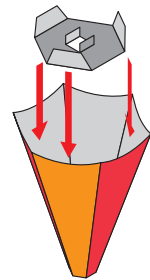
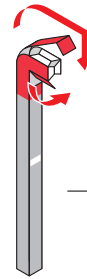
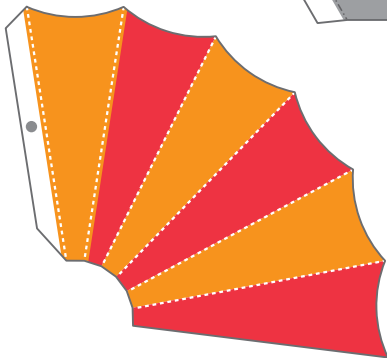
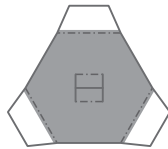
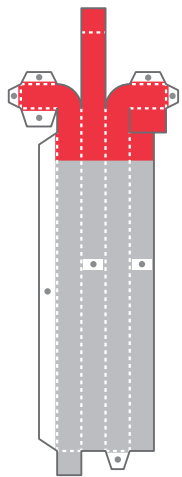


長ぐつの先は、つまさきの曲線に
そってしっかりと丸めます。
左右2足を組み立ててラテちゃんに
はかせましょう。

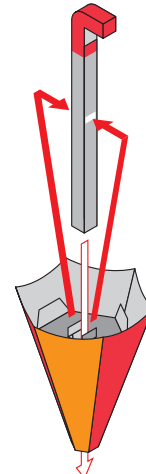


- はさみやカッターでパーツをていねいに切り離そう。
- ★注意! 刃先は自分に向けないように注意してね。
- 折り線にものさしをあてて、空になったボールペンで何度かなぞると、キレイに折り曲げることができるよ。
- 丸い部分は、パーツを丸いペンに巻きつけて紙を丸めてから組み立てよう。

..... 山折り - - - - - 谷折り
● のりしろ



傘の中に真っすぐはめこみ、
内側でのりづけします。



柄を穴に差し込み
傘の先から少し出して、
のりしろを閉じて固定します。