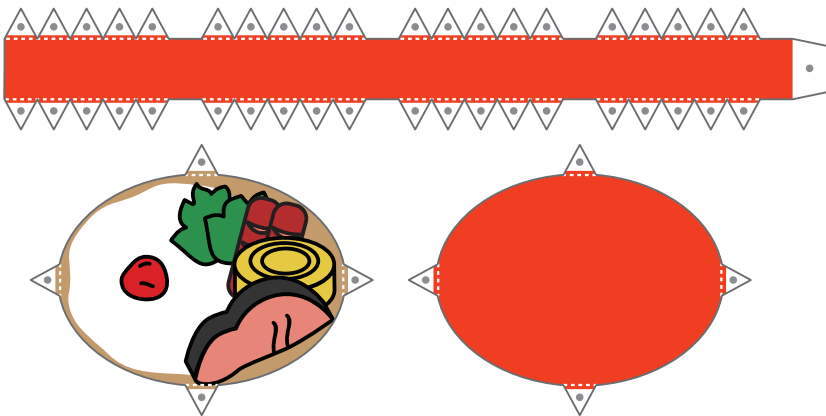
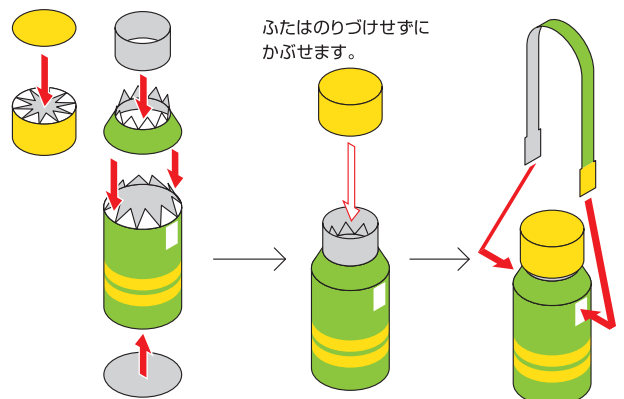
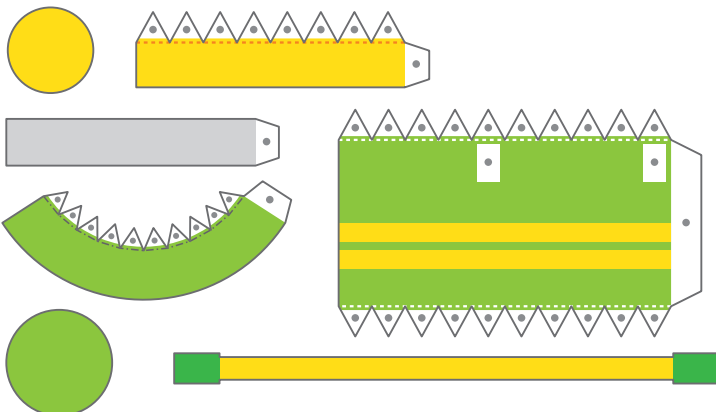
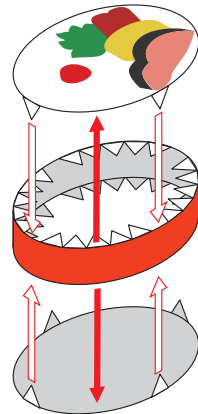


- はさみやカッターでパーツをていねいに切り離そう。
- ★注意! 刃先は自分に向けないように注意してね。
- 折り線にもものさしをあてて、空になったボールペンで何度かなぞると、キレイに折り曲げることができるよ。
- 丸い部分は、パーツを丸いペンに巻きつけて紙を丸めてから組み立てよう。

..... 山折り - - - - - 谷折り ● のりしろ



上下のパーツの4つののりしろをすき間に差し込み、形をそろえながらのりつけします。



ふたはのりつけせずにかぶせます。