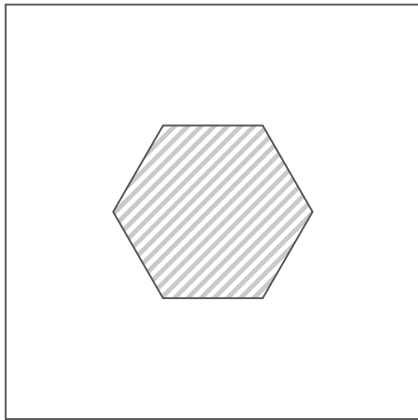





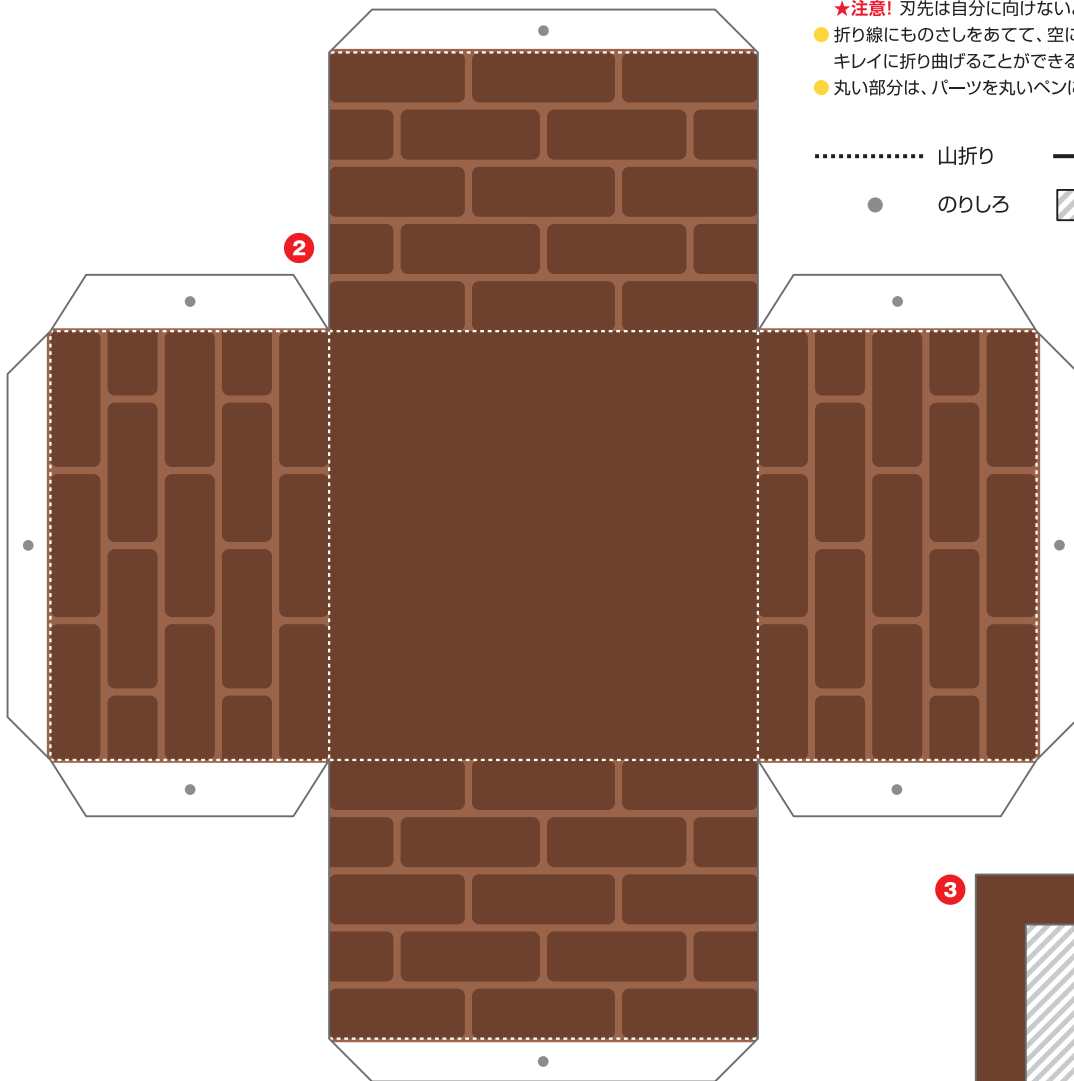
1



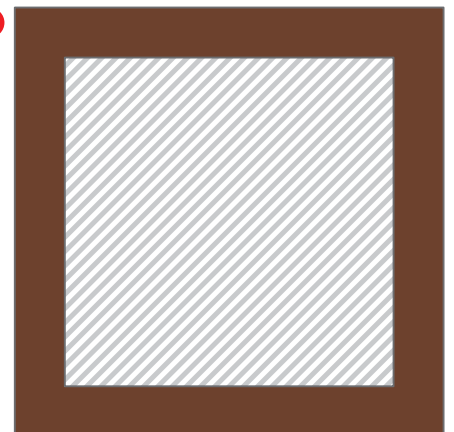
- はさみやカッターでパーツをていねいに切り離そう。
- ★注意! 刃先は自分に向けないように注意してね。
- 折り線にもものさしをあてて、空になったボールペンで何度かなぞると、キレイに折り曲げることができるよ。
- 丸い部分は、パーツを丸いペンに巻きつけて紙を丸めてから組み立てよう。

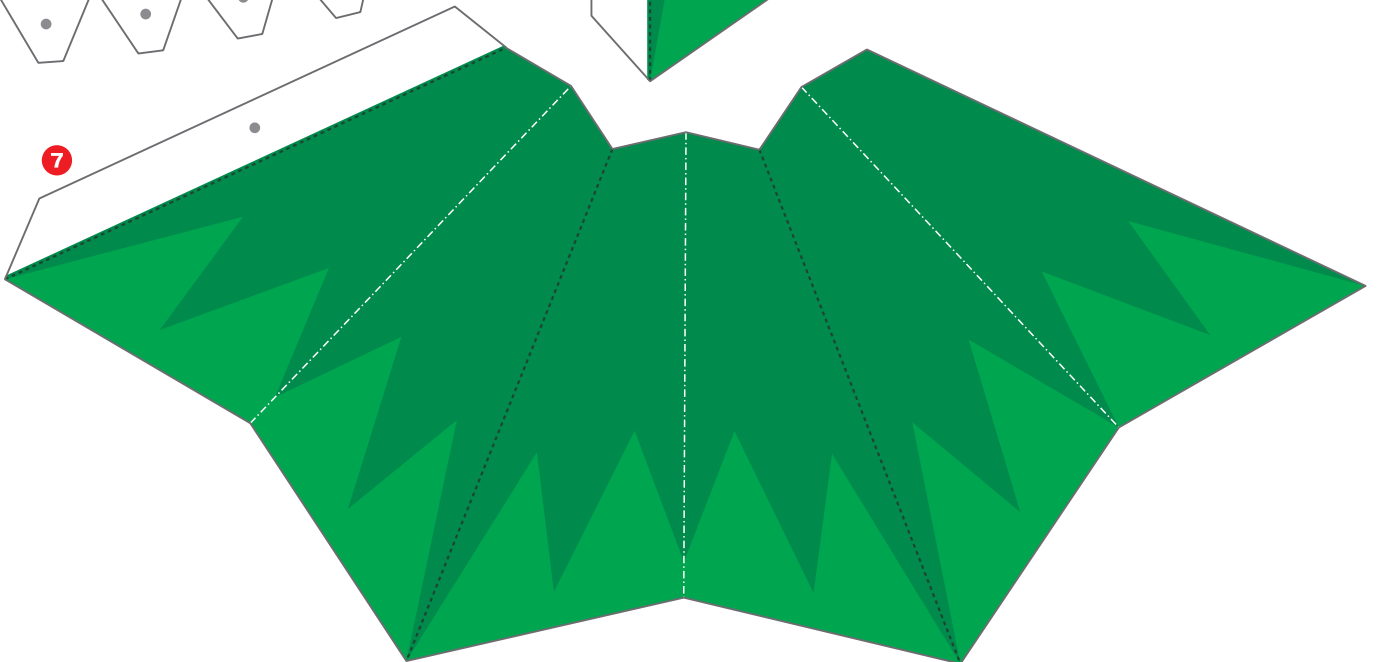
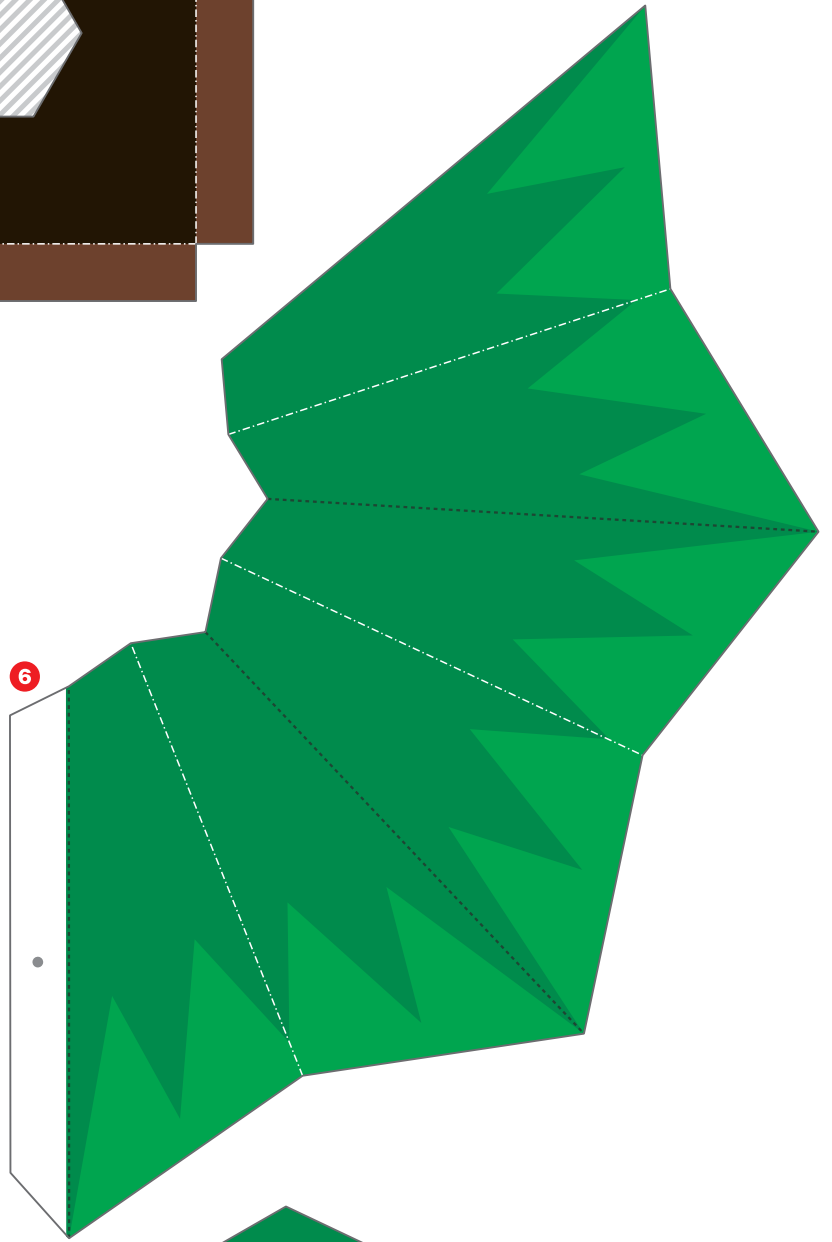
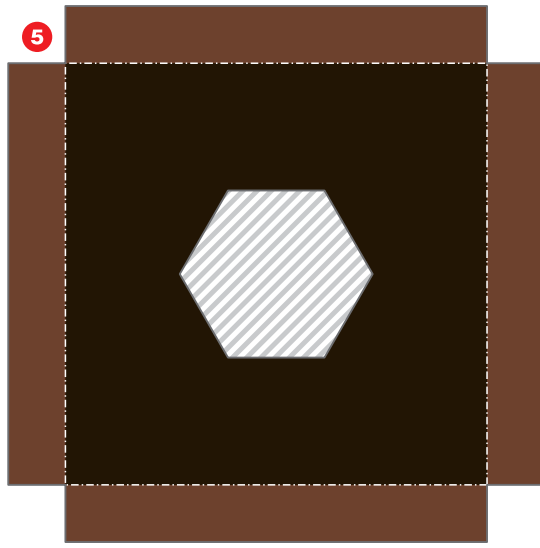
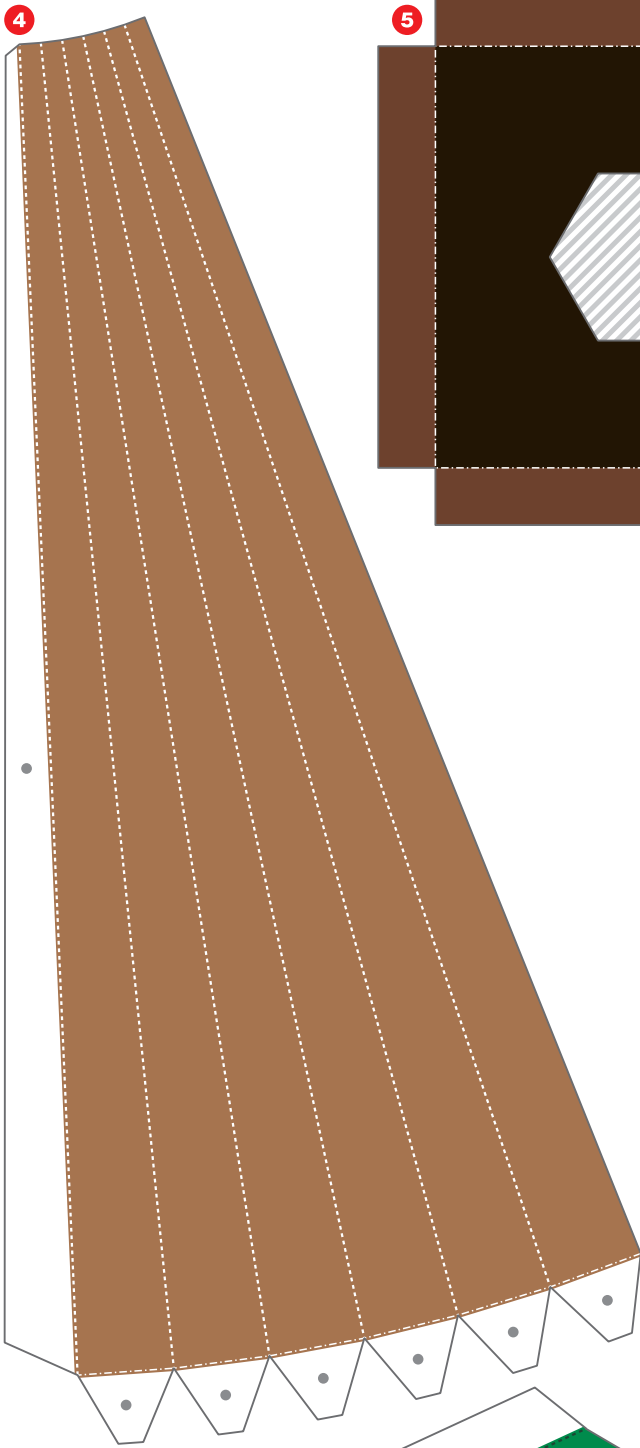
..... 山折り      - - - - - 谷折り  
● のりしろ       切り抜き

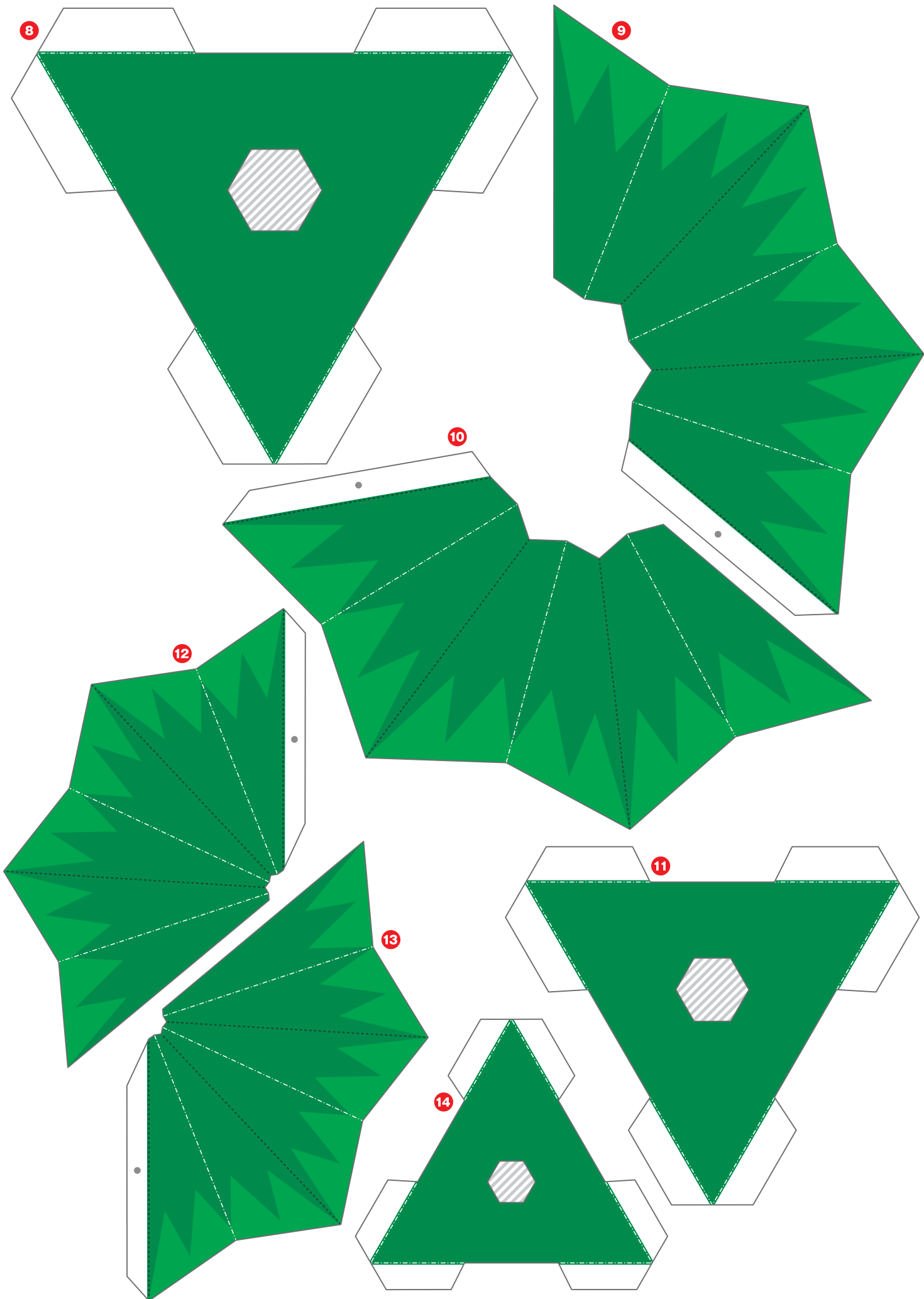
2



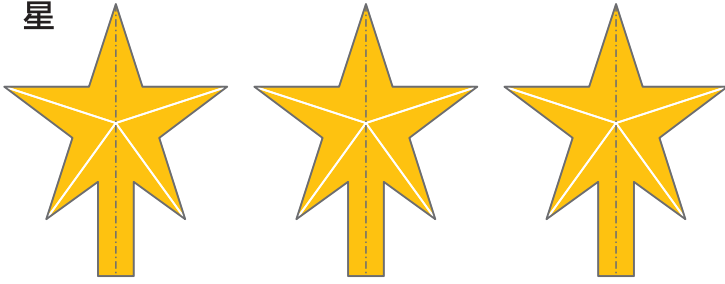
3



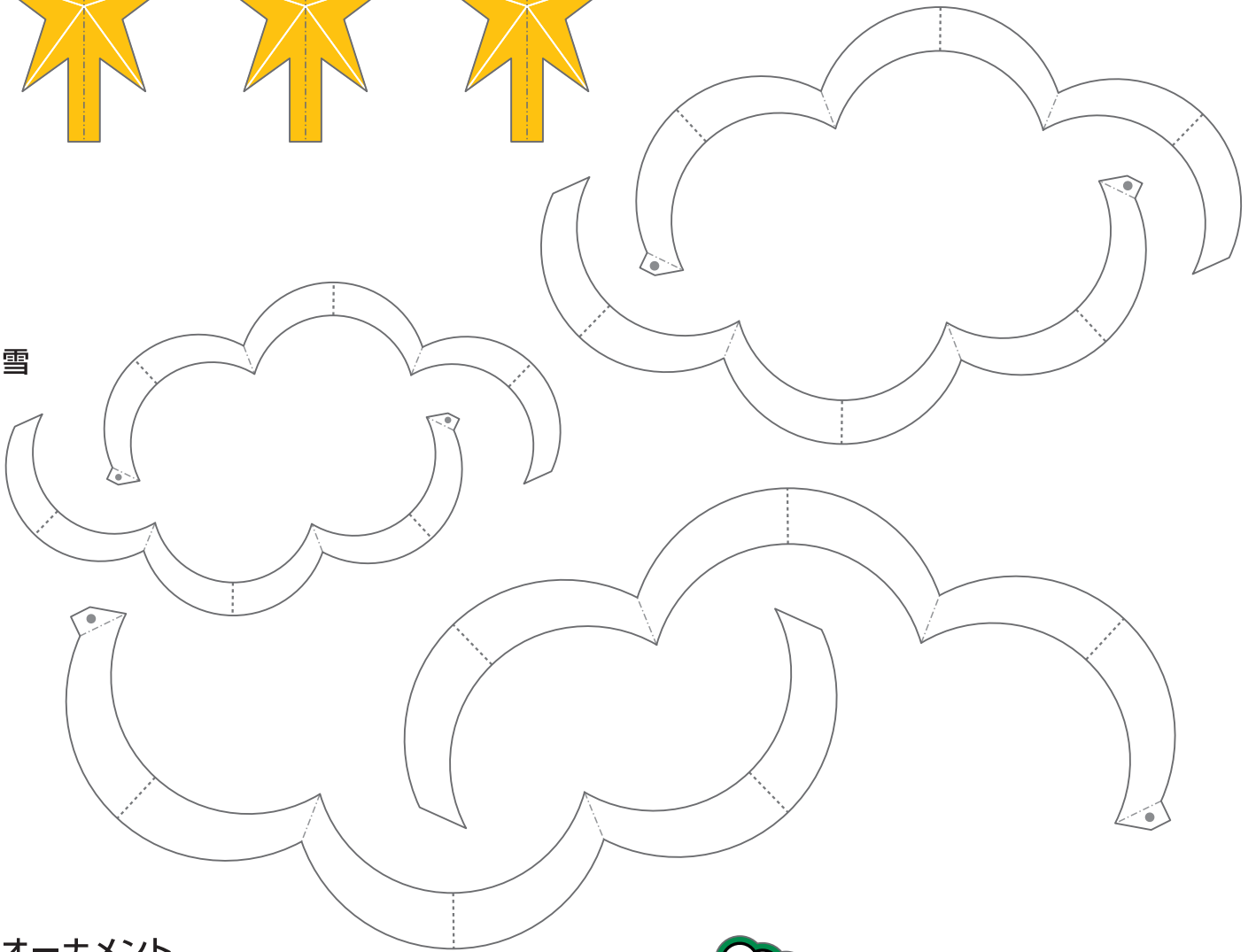




星

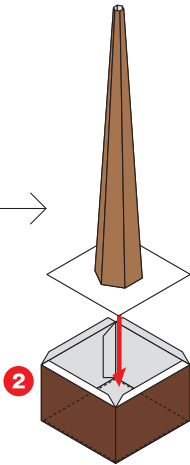
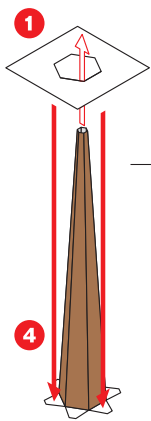


雪

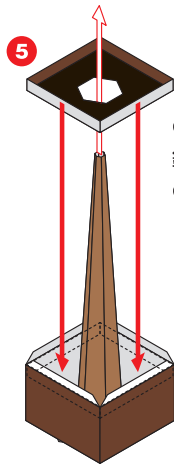


オーナメント

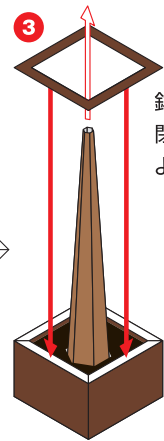




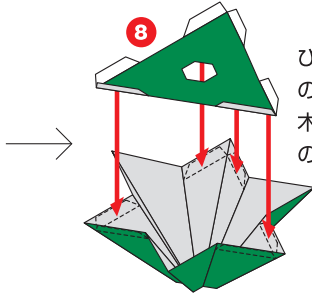
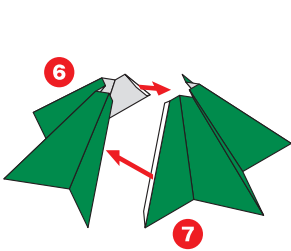
鉢ののりしろを開き、底にはめこんでぴったりのにりつけます。



のりしろの高さだけ鉢の中にはめこんでのりつけします。



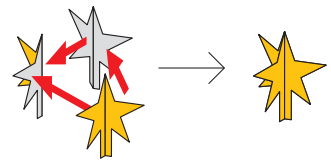
鉢ののりしろを閉じて、かぶせるようにのにりつけします。



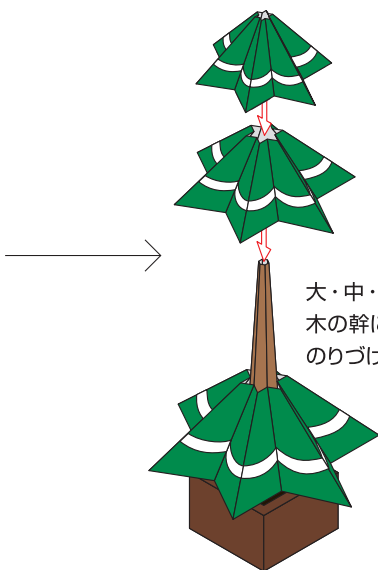
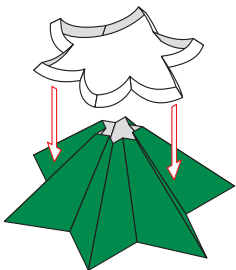
ひっくり返して、のりしろの端を木の端にそろえてのにりつけします。

9 10 11、11 12 13 も同じように組み立てます。

3つの星の裏面どうしを貼りあわせませす。



大・中・小の雪を組み立ててそれぞれの木にかぶせます。



大・中・小の順に、木の幹に差し込みます。のりづけは必要ありません。



幹の先端に星をさしこんで完成です。好きなオーナメントを貼って飾りつけましょう。