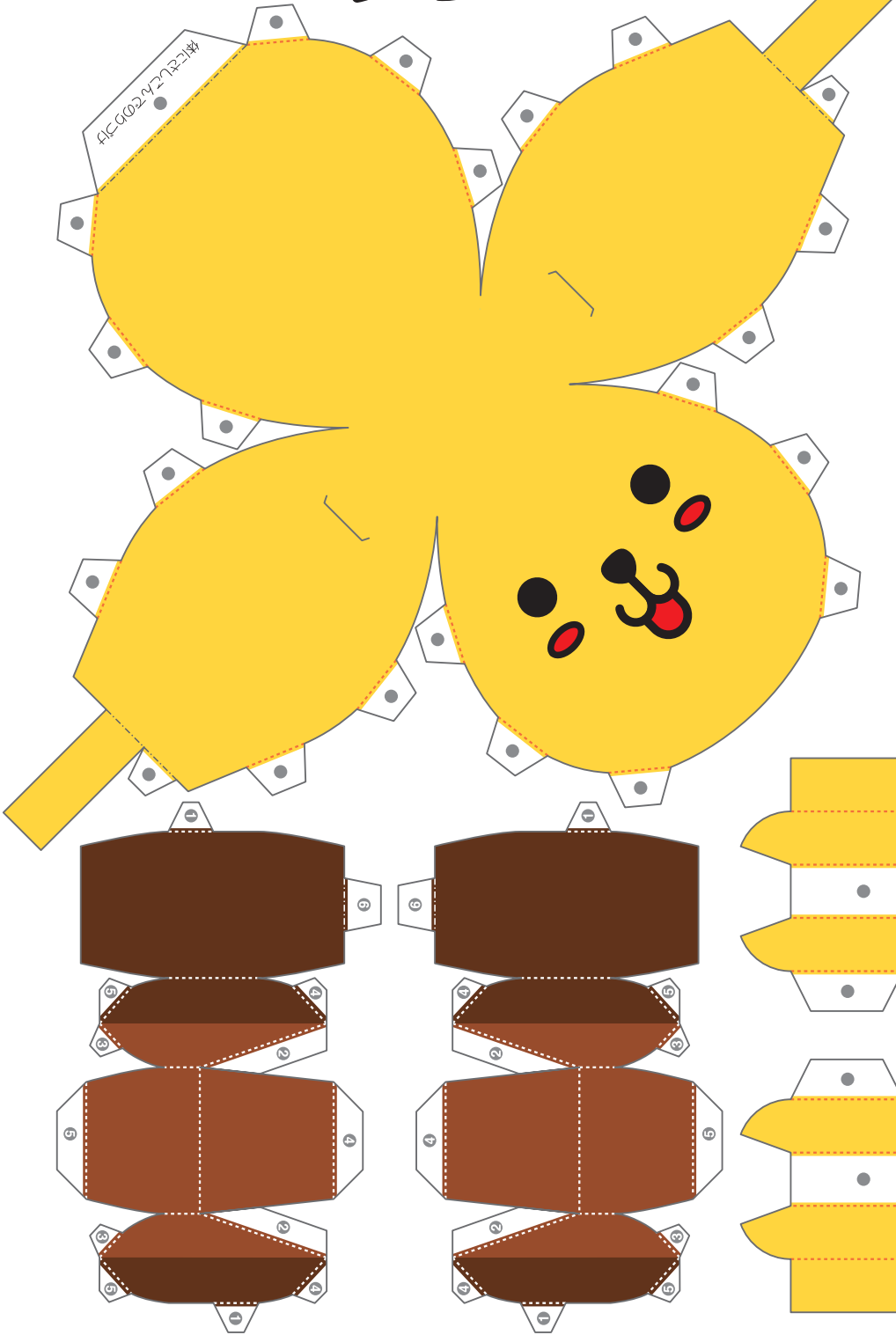


ペーパークラフト



- はさみやカッターでパーツをていねいに切り離そう。
- ★注意! 刃先は自分に向けないように注意してね。
- 折り線にものさしをあてて、空になったボールペンで何度かなぞると、キレイに折り曲げることができるよ。
- 顔と耳は、パーツを丸いペンに巻きつけて紙を丸めてから組み立てよう。

..... 山折り - - - - - 谷折り ● のりしろ

のりしろを互いちがいかみわけてしっかり押さえながら頭を組み立てます。耳の差しこみ口は忘れずに切りこみを入れておきましょう。

忘れないでね!

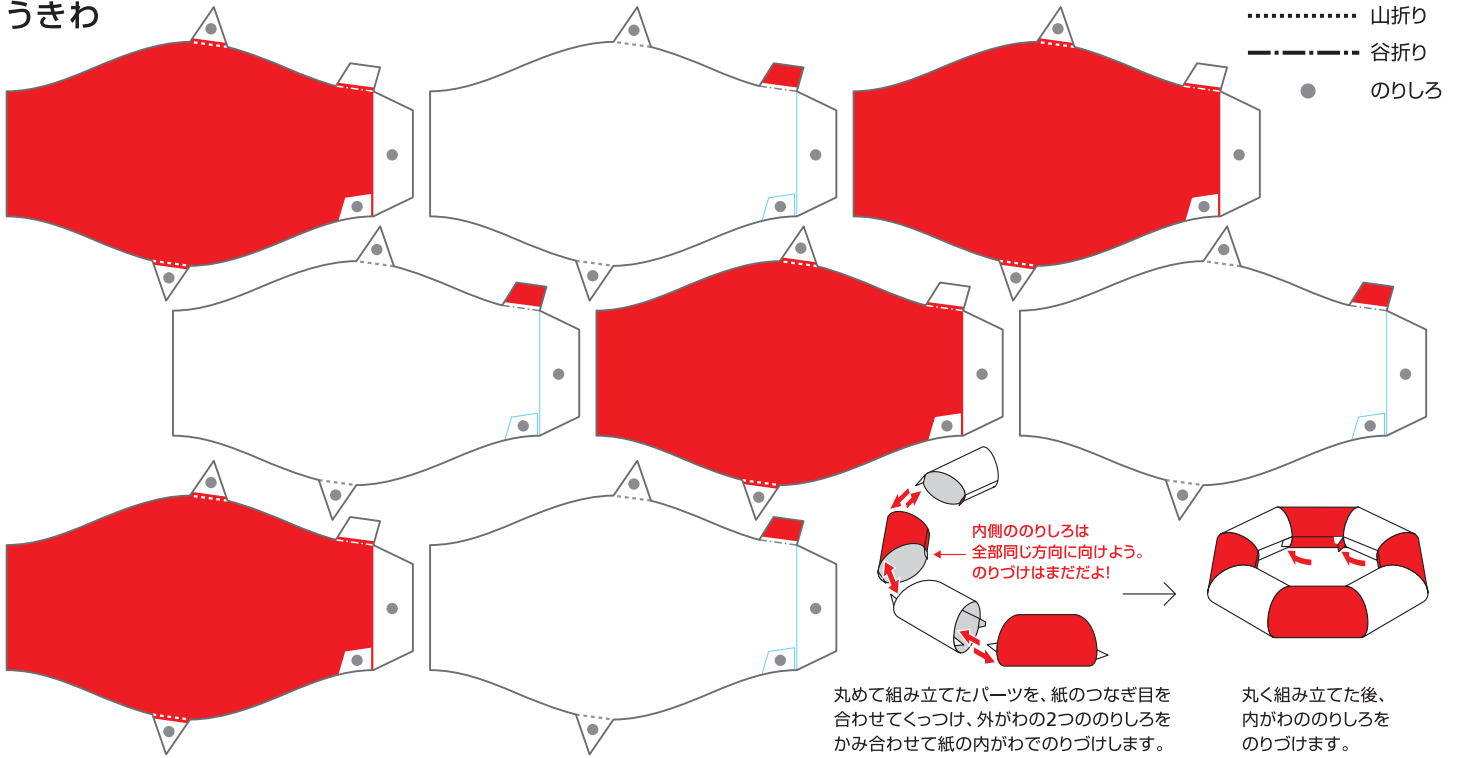
耳は数字のじゅんばんにのりつけます。同じ番号は同時にのりつけましょう。

耳ののりしろ⑥を頭の穴に差しこみ、内がわから指でしっかり押さえます。両手を組み立て、腕にぴったりはります。

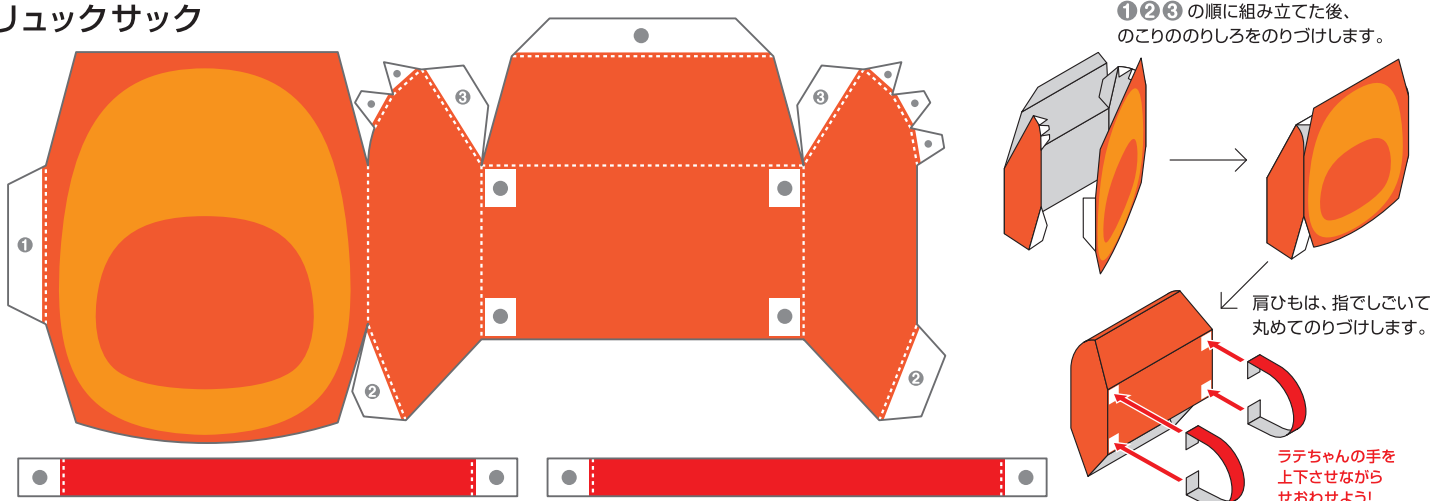
体を組み立てて、腕を左右の溝にはめこみながら、頭ののりしろ3つを体の中に差しこんでのりつけます。さいごにしっぽをはって完成です。

体の下から指を差し込んでのりしろを押さえよう!

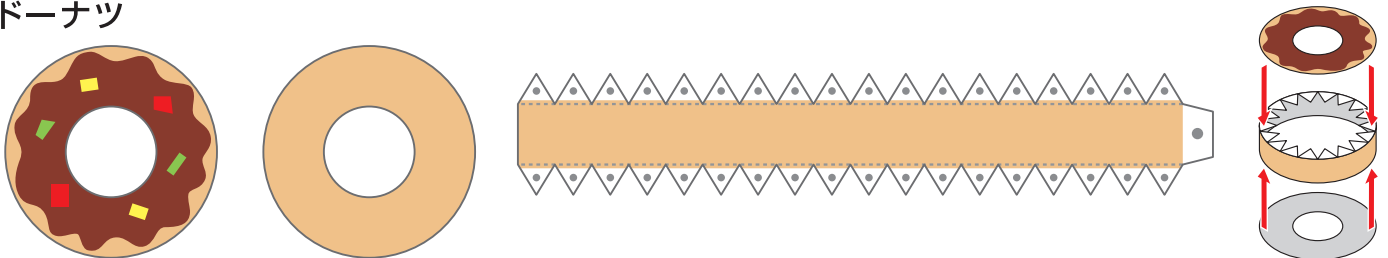
うきわ



リュックサック



ドーナツ



カフェラテカップ

